

ArtemiS SUITE
Signal Processing

Codes 51703_51707

ASP 703 MDF4 エクスポート

ASP 703 により HDF ファイル ASAM 測定データ形式へのエクスポートが可能です。

ASP 707 MDF4 インポート

ASP 707 により ASAM 測定データ形式のファイルの HDF 形式へのインポートが可能です。

概要

ASP 703

MDF4 エクスポート

Code 51703

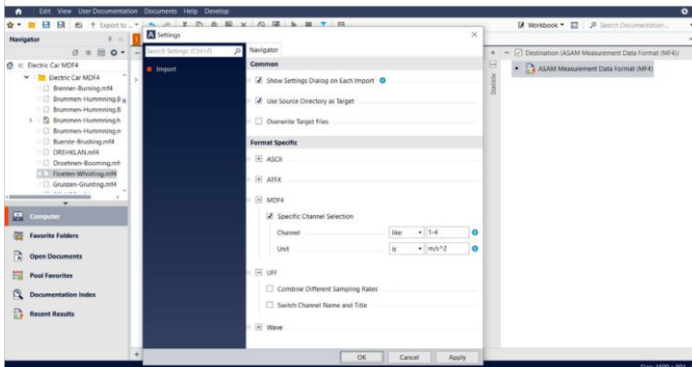
ASP 707

MDF4 インポート

Code 51707

MDF4エクスポートとMDF4インポートにより、ArtemiS SUITEとASAM測定データ形式のあいだで素早く簡単にデータ交換ができます。

例として、自動化プロジェクトでは、MDF4 ファイルをASP 707を介してインポートし、その後、コンパイルされたシーケンスを介して自動処理が加えた後、ASP 703を介して再びMDF4ファイルとしてエクスポートすることができます。



フィーチャー

ASP 703

MDF4 エクスポート

時刻歴データの HDF から MDF4 (バージョン 4.10) へのエクスポート

- ＞ 以下のプロジェクトやツールを用いてエクスポートが可能です。
 - ＞ ナビゲーター (APR 000 に含まれています。)
 - ＞ 自動化プロジェクト (APR 050 が必要です。)
 - ＞ Pool プロジェクト (APR 010 が必要です。)
 - ＞ 標準化テストプロジェクト (APR 220 が必要です。)

ASP 707

MDF4 インポート

時刻歴データの MDF4 (バージョン 4.10) から HDF へのインポート

- ＞ 以下のプロジェクトやツールを用いてインポートが可能です。
 - ＞ ナビゲーター (APR 000に含まれています。)
 - ＞ 自動化プロジェクト (APR 050 が必要です。)

アプリケーション

- ＞ ArtemiS SUITE でHDF と MDF4 のあいだのデータ交換

MDF4エクスポート (ASP 703)

ASAM測定データ形式エクスポートにより、HDF時刻歴データをMDF4にエクスポートできます。

- バージョン4.10のMDF4ファイルがサポートされています。このバージョンは、自動化システムと測定システムの国際標準化団体 (ASAM) の基本標準に準拠しています。

制限

- 分析結果をエクスポートすることはできません。

MDF4インポート (ASP 707)

ASAM測定データ形式インポートにより、MDF4時刻歴データをHDFにインポートできます。

- インポートには以下が含まれます
 - 計算された (等間隔の) 横軸と保存された横軸から計算された横軸に変換されたアナログチャンネル
- 「値」タイプのアナログチャンネル
 - データが複数のブロック (「データリスト」) に分散している場合や圧縮されている (「データ圧縮」) 場合
 - データに複数のサンプリングレートが混在している場合 ; 必要に応じて、サンプリングレート変換を利用できます。(ASP 301が必要です。)
- デフォルトでは、MDF4ファイルのすべてのチャンネルがインポートされます。
- インポートするチャンネルは、名前、番号、または物理単位 (ArtemiS SUITEで定義された単位に従って) で個別に指定できます。

制限

- CAN BUSデータ等の生の BUS データはまだサポートされていません。
- 未完了の録音データはインポートできません。
- データストレージが未整理の録音データ (複数の「チャンネルグループ」を持つ「データグループ」) はインポートできません。

**要件 : APR Framework (Code 50000)
または HEAD System Integration & Extension
(ASX) プログラミングインターフェイス)**



お問い合わせ

〒240-0005 神奈川県横浜市保土ヶ谷区神戸町 134
横浜ビジネスパークウエストタワー 8F

電話 : 045-340-2236
Eメール : headjapan@head-acoustics.com
ウェブサイト : www.head-acoustics.com