

HEAD acoustics veröffentlicht intuitives Software-Paket für Strukturanalyse

- **ArtemiS SUITE 12.5 bringt Modalanalyse-Tool**
- **Leistungsstarke Analysen in einer interaktiven Software-Umgebung**

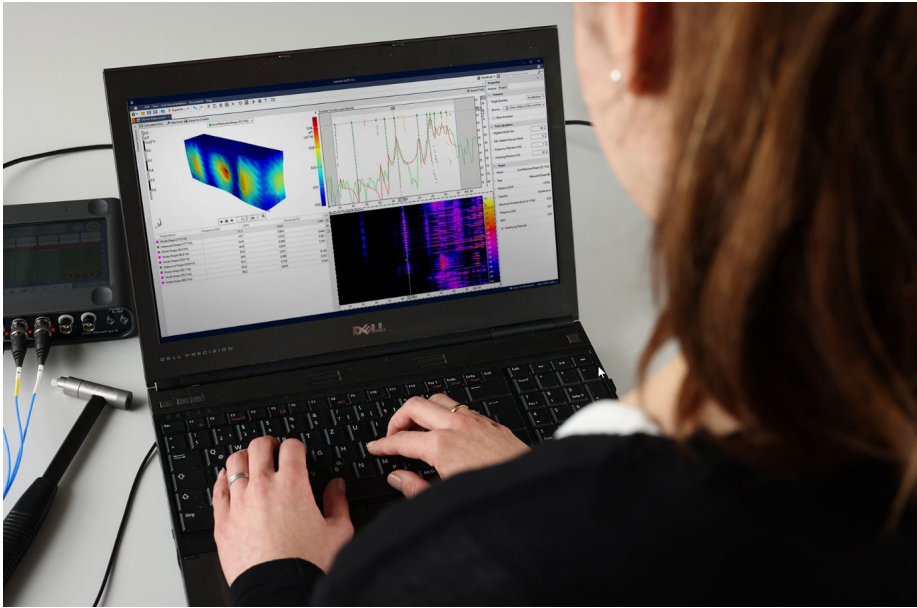
HERZOGENRATH – 27. April 2021. Mit dem Release 12.5 der ArtemiS SUITE Software zur Schall- und Schwingungsanalyse bringt HEAD acoustics ein integriertes Modalanalyse-Tool auf den Markt und vervollständigt somit sein Strukturanalyse-Paket. Mit diesem können Troubleshooter, Numeriker, Berechnungs- und Projekt Ingenieure alle relevanten Analysen rund um strukturdynamische Fragestellungen direkt in nur einer interaktiven Software-Umgebung nutzen. Neben effizienten Modal- und Betriebsschwingungsanalysen (Operational Deflection Shape, ODS) ermöglicht ArtemiS SUITE, Schwingformen zu animieren und numerische Simulationsdaten mit realen Messdaten abzugleichen (Shape Comparison).

„Die Analyse der Schwingformen gibt nicht nur Hinweise auf Entstehungsquellen und Übertragungswege von akustischen Phänomenen und Störgeräuschen. Sie ermöglicht es zusätzlich, strukturelle Schwachstellen zu identifizieren, um durch deren Beseitigung beispielsweise die Dauerhaltbarkeit zu verbessern“, erklärt Dr. Aulis Telle, technischer Geschäftsführer Sound, Vibration and Perception bei der HEAD acoustics GmbH. „Die Strukturanalyse muss daher so früh wie möglich in jeden Entwicklungsprozess eingebunden werden – in einer frühen Phase basierend auf Simulationsmodellen und später zur Überprüfung am Prototypen.“

Strukturanalyse-Paket bündelt vier benutzerfreundliche Tools

Kern der neuen Software-Lösung sind anschauliche Darstellungen in Form einer leistungsfähigen 3D-Visualisierung. Mit ihr lässt sich das dynamische Verhalten von Bauteilen schnell und vor allem plastisch analysieren. Transferfunktionen können animiert und mit Messungen und Simulationsdaten in Form von 3D-Schwingformen im Shape Comparison Tool verglichen werden. Eine integrierte und universell einsetzbare Messpunktbibliothek macht die Datenakquise besonders zeitsparend und wirtschaftlich. So geht auch die Untersuchung von ODS- oder Impact Measurement-Daten in der interaktiven Software-Umgebung leicht und intuitiv von der Hand.

„Bei der Entwicklung haben wir besonderen Fokus auf die Usability sowie die barrierefreien Berechnungs- und Analyseprozesse in der ArtemiS SUITE gelegt“, erklärt Dr. Udo Ammerahl, Produktmanager Strukturanalyse bei HEAD acoustics. „Das Ergebnis ist ein Werkzeug, mit dem sich komplexe Analysen ohne viel Vorwissen erledigen lassen. So werden vor allem Troubleshooter und Numeriker in ihrer täglichen Arbeit unabhängig von anderen Fachabteilungen und kommen schneller zum Ziel.“



Das Modalanalyse-Tool ermöglicht durch seine benutzerfreundliche Oberfläche ein intuitives Arbeiten.