

Code 4906

HEAD Companion

Kostenlose Software für das Handling von Daten, Frontends und Sensorbibliotheken

ÜBERBLICK

HEAD Companion

Code 4906

Kostenlose Software für das Handling von Daten, Frontends und Sensorbibliotheken

HEAD Companion stellt viele essenzielle Funktionen und Werkzeuge für Anwender:innen zur Verfügung, die nur gelegentlich mit Mess- und Analyseergebnissen arbeiten.

Mit HEAD Companion können Sie auf jedem Computer Frontends von HEAD acoustics, Sensorbibliotheken und HDF-Dateien ohne ArtemiS SUITE-Lizenzen verwalten und pflegen. HEAD Companion ist lizenzfrei und steht auf unserer Webseite kostenlos zum Download bereit.

HEAD Companion unterstützt auch externe Projektbeteiligte unkompliziert und kostenlos. Installieren Sie einfach HEAD Companion und Sie können anschließend mit Daten arbeiten, sich Aufnahmen anhören, Analyseergebnisse sichten und Daten in andere Formate exportieren.

HAUPTMERKMALE

Lizenzfrei und kostenlos

Frontend-Manager zur Verwaltung Ihrer Frontends von HEAD acoustics

Sensorbibliotheken zur Erstellung und Verwaltung von Sensoren

HEAD Navigator zum einfachen Datei-Zugriff

Kanal-Editor mit Sortierfunktion, Kanal-Vorschau und Datei-Reparaturfunktion

Dokumentations-Betrachter zum Anzeigen der Anwender-Dokumentation

Player für die binaurale, gehörrichtige Wiedergabe über geeignete Wiedergabesysteme oder für die Wiedergabe über eine Soundkarte

Export von HDF-Dateien nach WAV und ATFX

Export von Anwenderdokumentation nach CSV und HTML

Decodieren von GPS-Informationen aus einer HDF-Datei

ANWENDUNGEN

Lizenzfreie Nutzung von ArtemiS SUITE-Basisfunktionen

Frontends verwalten und Firmware aktualisieren

HDF-Dateien sichten, aufbereiten und abhören

Sensorbibliotheken erstellen und verwalten

DETAILS

HEAD Navigator

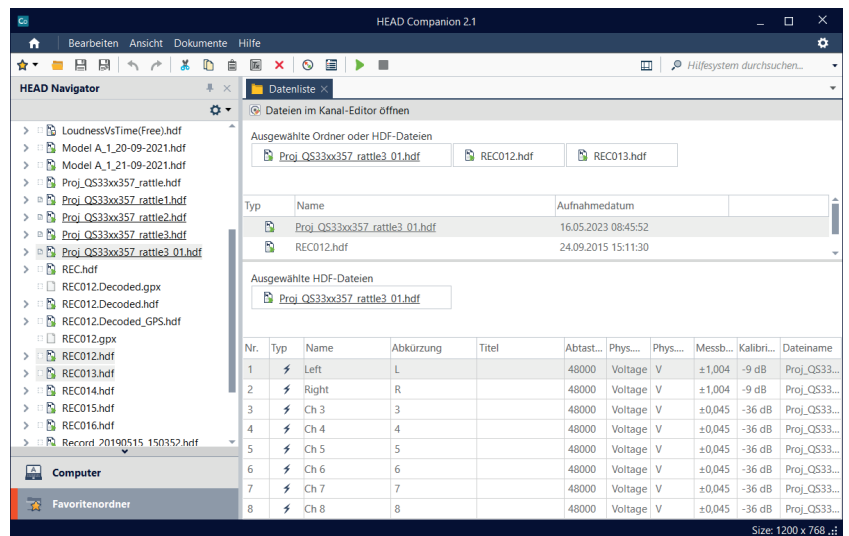
Der HEAD Navigator bietet verschiedene Ansichten für das Dateisystem Ihres Computers und für bereits definierte Favoriten. Sobald Sie einen Ordner oder eine Datei in einer der Ansichten auswählen, werden die entsprechenden Pfade sowie der Ordnerinhalt bzw. die Dateieigenschaften in der Datenliste angezeigt. Den angezeigten Pfad können Sie manuell bearbeiten, einen anderen Pfad aus der Zwischenablage einfügen oder durch Klicken auf einen Pfadbestandteil in das entsprechende Verzeichnis wechseln.

Der untere Teil der Datenliste enthält detaillierte Informationen zu den in einer ausgewählten HDF-Datei enthaltenen Kanälen sowie den jeweiligen Kanaleigenschaften in einer übersichtlichen Tabelle. Die Tabellenspalten können Sie einfach per Drag-and-drop verschieben und auf- oder absteigend sortieren.

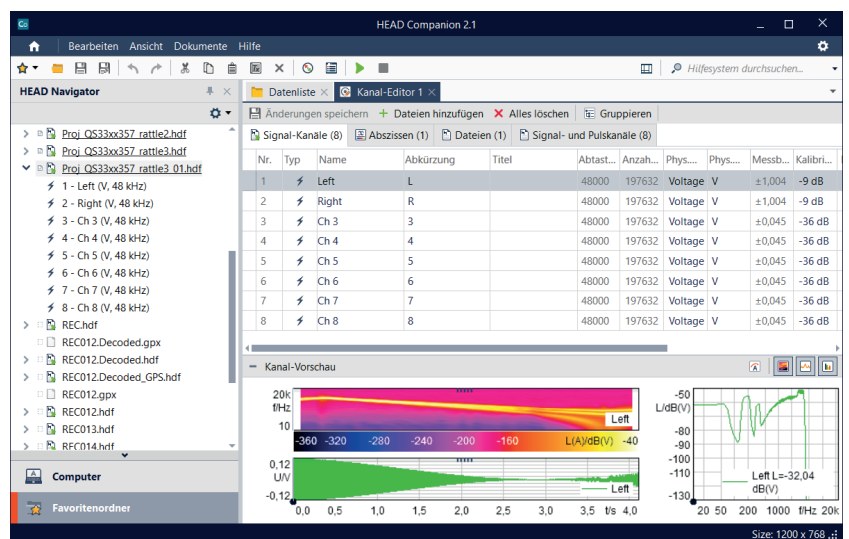
Kanal-Editor

Mit dem Kanal-Editor erhalten Sie eine detaillierte Übersicht über alle Eigenschaften der Kanäle in einer HDF-Datei. Dazu gehören unter anderem die Abtastrate, die physikalische Größe/Einheit und der Sensortyp. Dies gilt nicht nur für Signalkanäle sondern auch für codierte Kanäle, wie zum Beispiel CAN FD, Pulse, GPS, FlexRay, Abszissen oder Analyse-Kanäle. Einige der Kanaleigenschaften können Sie editieren, zum Beispiel den Kanalnamen.

Die Kanal-Vorschau visualisiert die ausgewählten Kanäle (3D-Analysen visualisieren nur einen einzelnen Kanal). Für einen Puls-Kanal können Sie sich eine separate grafische Vorschau des decodierten Pulssignals anzeigen lassen.



HEAD Navigator und Datenliste in der Standardanordnung. Sie können Dokumente und Tool-Fenster beliebig anordnen oder frei schwebend auf dem Desktop platzieren.



Im Kanal-Editor werden die Eigenschaften der Kanäle auf einzelnen Reitern angezeigt. Zusätzlich können Sie Kanäle anhand ihrer Eigenschaften gruppieren.

Dokumentations-Betrachter

Im Dokumentations-Betrachter können Sie sowohl Systemdokumentation, die Informationen z.B. über das verwendete Aufnahme-Frontend enthält, als auch Anwender-Dokumentation anzeigen, die mit ArtemiS SUITE, SQuadriga III oder SQobold in einer Aufnahme gespeichert wurde.

Darüber hinaus können Sie die komplette Dokumentation oder Abschnitte im CSV- oder HTML-Format kopieren und anschließend in eine entsprechende Datei einfügen.

Wave- und AFX-Export

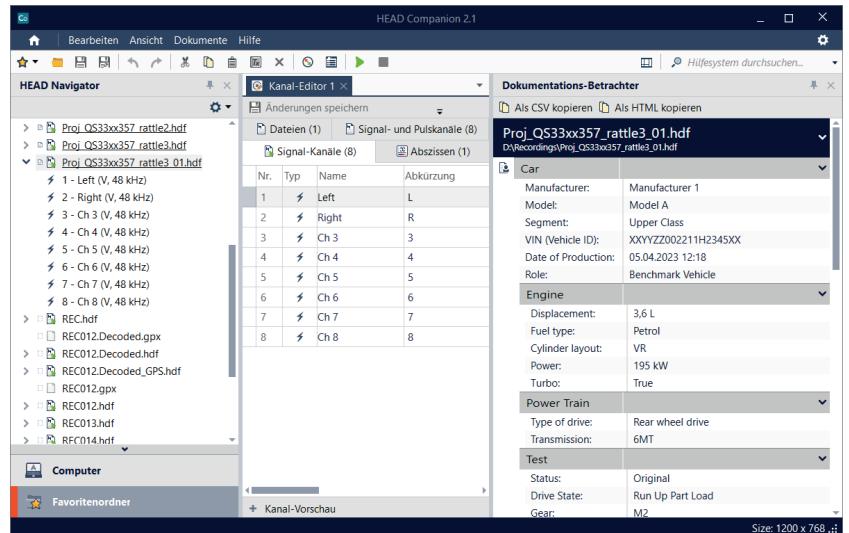
Mithilfe der Exportfunktion können Sie HDF-Dateien für Anwender zur Verfügung stellen, die noch nicht mit HEAD Companion oder ArtemiS SUITE arbeiten. Dazu stehen die gängigen Dateiformate AFX und Wave als Zielformate zur Verfügung. Für die Arbeit mit diesen Dateiformaten können Sie entsprechende Drittanbieter-Programme verwenden.

Der AFX-Export übernimmt auch die Anwender-Dokumentation der Ursprungsdatei. Falls Sie in das WAVE-Format exportieren möchten, haben Sie die Möglichkeit, die Anwender-Dokumentation aus der Ursprungsdatei als CSV- oder als HTML-Datei zu exportieren.

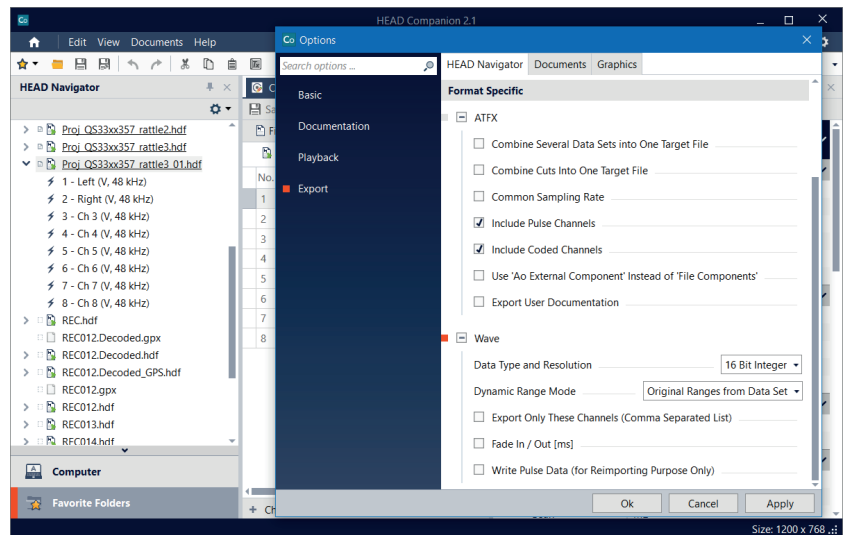
Aufnahmen zusammenfassen

Aufnahmen, die mit mehreren synchronisierten Frontends aufgenommen wurden oder die aufgrund von Aufnahmelänge und Dateigrößen-Beschränkungen des Dateisystems in mehrere Dateien gestückelt wurden, können Sie mithilfe von HEAD Companion einfach samplegenau zu einer Datei zusammenfassen. Bei synchronisierten Aufnahmen wird das Zeitsignal der Ursprungsdateien so aneinandergesetzt, dass nur überlappende Zeitbereiche in die Ergebnisdatei übernommen werden. Gestückelte Aufnahmen werden einfach wieder zusammengefügt.

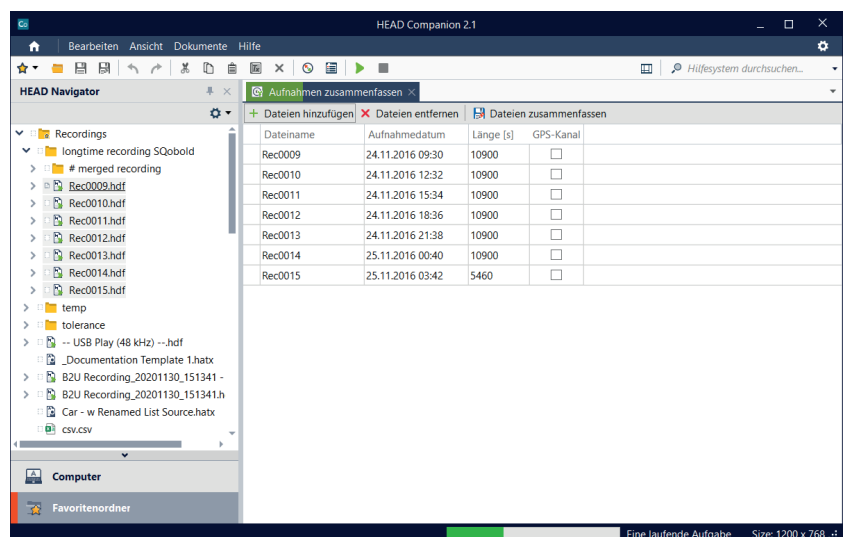
Wählen Sie lediglich die gewünschten HDF-Dateien aus und bestimmen Sie ein Zielverzeichnis auf einem Dateisystem, das entsprechend große Dateien erlaubt. Anschließend können Sie das Zusammenfassen der ausgewählten Dateien auf Knopfdruck starten.



Detaillierte Messdaten-Dokumentation ist eine wichtige Voraussetzung für effizientes Daten- und Informationsmanagement. Der Dokumentations-Betrachter zeigt die Anwender-Dokumentation zur ausgewählten Aufnahme detailliert und übersichtlich an.



Wave- und AFX-Export bieten vielfältige Einstellungen, um das bestmögliche Ergebnis zu erzielen. Der AFX-Export erfolgt konform zu ASAM ODS Version 5.3.0 und unterstützt CAN FD und FlexRay.



Zusammengefasste Dateien enthalten alle Kanäle der Ursprungsdateien.

GPS-Dekodierer

GPS-Signale werden in einem codierten Kanal aufgezeichnet, der alle über GPS ermittelten Daten enthält, zum Beispiel die geografische Position und die GPS-Geschwindigkeit. Diese Daten können Sie mithilfe des GPS-Dekodierers in dedizierte Kanäle überführen.

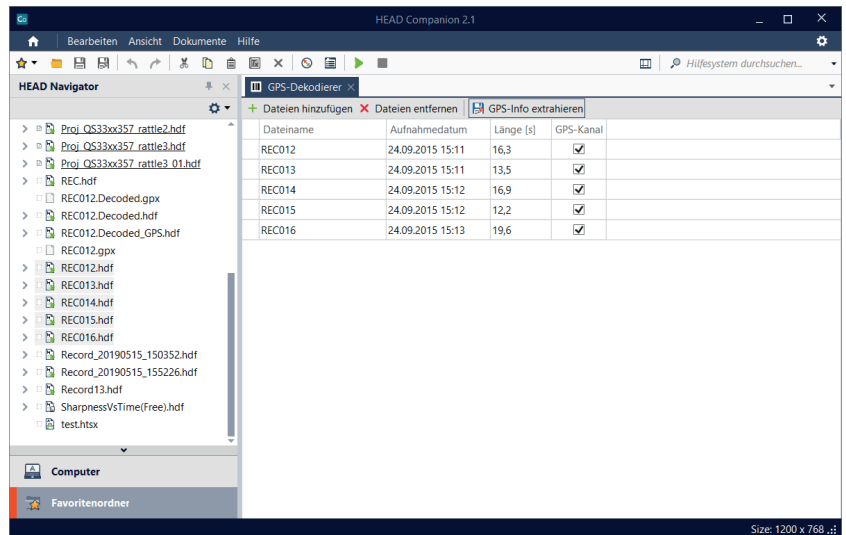
Fügen Sie die gewünschten Dateien einfach der Dateiliste des GPS-Dekodierers hinzu und HEAD Companion dekodiert die enthaltenen GPS-Daten auf Knopfdruck.

Frontend-Manager

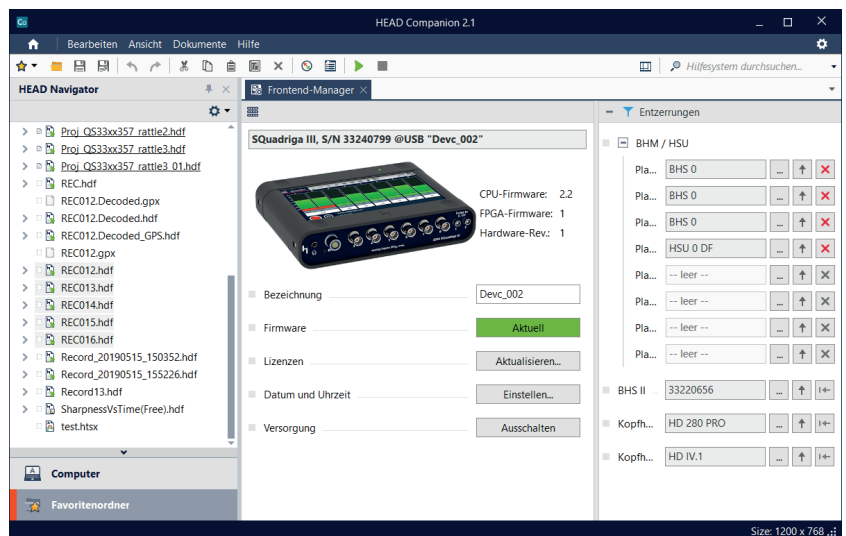
Der Frontend-Manager unterstützt Sie bei der Pflege Ihrer Frontends. Der Frontend-Manager verbindet sich mit dem Frontend, dass mit Ihrem Computer verbunden ist, und zeigt Informationen wie zum Beispiel die Firmware-Version und den Nicknamen. Darüber hinaus stehen einige Verwaltungsfunktionen zur Verfügung, darunter die Aktualisierung der Firmware, das Übertragen von Lizenzen und die Übertragung und Verwaltung von Entzerrungsfilter-Sätzen.

Viele unserer Frontends können Sie mit dem Frontend-Manager verwalten, zum Beispiel SQobold, SQadriga III, SQadriga II, labCTRL II.1, BPU, B2U, SQope und BSU.

Wenn Sie zusätzlich HEAD Updater auf Ihrem Computer installieren, erhalten Sie nicht nur automatisch Benachrichtigungen zu neu verfügbaren Software-Versionen, sondern sehen auch auf einen Blick, wenn die Firmware des ausgewählten Frontends nicht mehr aktuell ist.



Sie können Dateien einfach per Drag-and-drop aus dem HEAD Navigator oder mithilfe der entsprechenden Schaltfläche in der Werkzeugleiste hinzufügen.



Der Frontend-Manager bietet vielfältige Verwaltungsfunktionen für Ihre Frontends. Wählen Sie einfach ein Frontend aus und der Frontend-Manager bietet Ihnen eine intuitive Übersicht der Geräte-Eigenschaften an.

Wiedergabe-Hardware

Wir bieten zahlreiche Wiedergabesysteme für die gehörrichtige und entzerzte Wiedergabe an, zum Beispiel die binauralen Kopfhörerentzerrer mit USB-Schnittstelle *labP2* und *labP2-V1*.

Auch unsere mobilen Frontends *SQuadriga III* und *SQobold* ermöglichen eine entsprechende Wiedergabe.



SQuadriga III



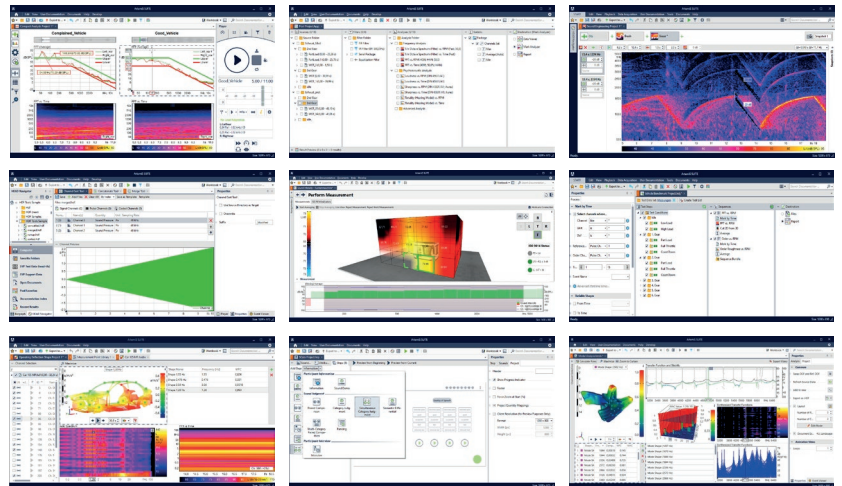
labP2



SQobold

Software-Plattform ArtemiS SUITE

Die modulare Software-Plattform ArtemiS SUITE ist für nahezu alle Bereiche der Schall- und Schwingungsanalyse das ideale Werkzeug. ArtemiS SUITE vereint eine Vielzahl verschiedener Werkzeuge für die unterschiedlichsten Aufgaben in einer intuitiven und einheitlichen Software-Umgebung.



Lieferumfang

- › HEAD Companion Software (Code 4906)

Systemvoraussetzungen

- › Windows 11 x64
Pro, Enterprise, Education; Version 21H2 oder neuer;
Sprachen: US, Western European
- › Windows 10 x64
Pro, Enterprise, Education; Version 1809 oder neuer;
Sprachen: US, Western European
- › Prozessoren: Xeon E5-1680, Core i7-7700, Core i5-8250U, Ryzen 5 1500X, Ryzen 5 2500U; empfohlen: Core i7-9700KF, Core i9-9980HK, Ryzen 5 3600, Ryzen 9 4900HS
- › Arbeitsspeicher: 8 GB; empfohlen: 16 GB
- › Grafikkarte: DirectX 9.0c-fähig mit 512 MB; empfohlen: 2 GB
- › Display-Auflösung: WXGA (1366x768); empfohlen: Full HD (1920x1080)

Windows ist ein eingetragenes Warenzeichen der Microsoft Corporation.



Kontakt

Ebertstraße 30a
52134 Herzogenrath, Deutschland
Tel.: +49 (0) 2407 577-0
E-Mail: sales@head-acoustics.com
Website: www.head-acoustics.com