

ArtemiS SUITE  
Project

Code 50200

# APR 200 HDF Tools

HDF Tools von ArtemiS SUITE dient zur Aufbereitung von HDF-Daten und beinhaltet die Prozesse Kanal-Anordnung, Datei-Verkettung und Datei-Zusammenführung.

# ÜBERBLICK

## APR 200 HDF Tools

Code 50200

APR 200 stellt drei Werkzeuge zur Messdatenaufbereitung zur Verfügung:

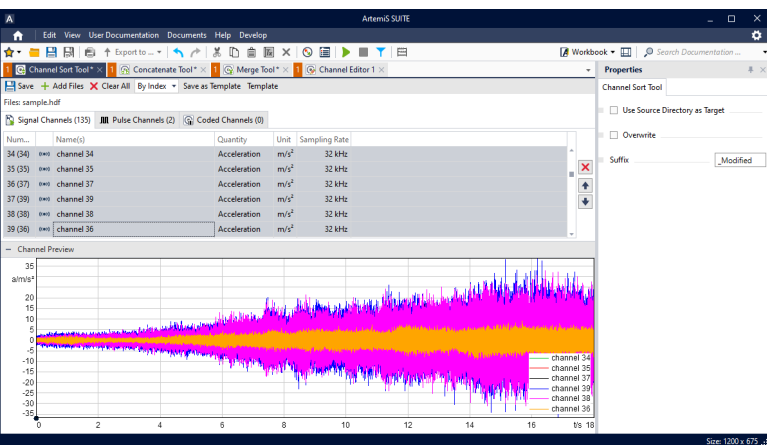
Die Kanal-Anordnung, um Kanäle neu anzuordnen oder aus Aufnahmen zu entfernen.

Die Datei-Verkettung, um mehrere gleich strukturierte Dateien aneinanderzufügen.

Die Datei-Zusammenführung, um mehrere, beispielsweise mit verschiedenen Frontends aufgezeichnete Messungen eines Ereignisses zu synchronisieren und als eine neue Datei abzuspeichern.

Die Benutzeroberfläche ist mit allen notwendigen Bedienelementen übersichtlich gegliedert. Das gewährleistet eine einfache und vor allem schnelle Bearbeitung der Dateien.

Die zu bearbeitenden Dateien können über den Kanal-Editor und den HEAD Navigator ausgewählt oder einfach per Drag-and-Drop aus dem HEAD Navigator in die Oberfläche gezogen werden.



## HAUPTMERKMALE

### Kanal-Anordnung

- › Manuelles Sortieren von Kanälen
- › Automatisches Sortieren von Kanälen nach Strukturen (Parametern)
  - › Automatisches Erkennen der in allen Dateien gemeinsamen vorhandenen Kanäle
  - › Sortieren der gemeinsamen Kanäle und Entfernen der nicht gemeinsamen Kanäle
- › Gleichzeitige Bearbeitung mehrerer Dateien (Batch-Betrieb)

### Datei-Verkettung

- › Aneinanderfügen mehrerer, gleichstrukturierter Dateien
- › Übersichtsliste mit tabellarischen Kanalinformationen und Diagramm mit Ergebnissvorschau

### Datei-Zusammenführung

- › Synchronisieren von Kanälen aus HDF-Dateien und Zusammenführen in einer neuen Datei
- › Listenansicht zum Umsortieren und Entfernen von Kanälen
- › Modi für die Synchronisation: Aufnahmezeitpunkt, Anfang der Abszisse, Beginn der Daten

## ANWENDUNGEN

Konvertieren verschiedener Dateitypen in sehr ähnliche Datensätze zwecks einfacher Weiterverarbeitung

Zusammenführen von Kanälen aus mehreren Dateien

Umsortieren von Kanälen verschiedener Dateien oder Entfernen nicht benötigter Kanäle

# DETAILS

## Kanal-Anordnung

Die Kanäle in Messdatensätzen können verschiedene Reihenfolgen, unterschiedliche Bezeichnungen oder abweichende Nummerierungen aufweisen. Um die weitere Bearbeitung zu vereinfachen, kann eine entsprechende Sortierung bzw. das Entfernen nicht benötigter Kanäle mithilfe der Kanal-Anordnung als vorbereitender Schritt sehr nützlich sein.

Besonders mit der Verwendung von Vorlagen ist die Kanal-Anordnung sehr effizient. Anwender können ihre Einstellungen als Vorlage speichern und sie auf eine beliebige Anzahl von Datensätzen anwenden. So lassen sich Datensätze beispielsweise automatisch sortieren und Kanäle, die nicht in allen Dateien enthalten sind, löschen.

Vorlagen können gespeichert, kopiert und anderen Anwendern zur Verfügung gestellt werden.

## Datei-Verkettung

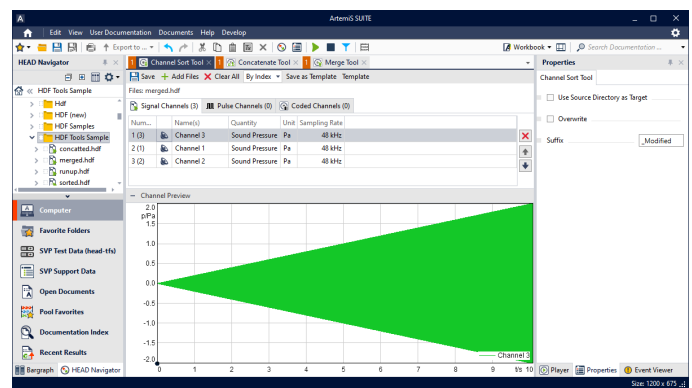
Die Datei-Verkettung ermöglicht es, mehrere identisch strukturierte Dateien aneinanderzufügen und als eine Datei abzuspeichern.

Dies bietet sich beispielsweise an, wenn nach dem Herausschneiden einer störenden Passage aus einer Aufnahme mit dem Marken-Editor (APR 010 ist erforderlich) die dabei entstandenen einzelnen HDF-Dateien zu einer neuen Datei zusammengeführt werden sollen.

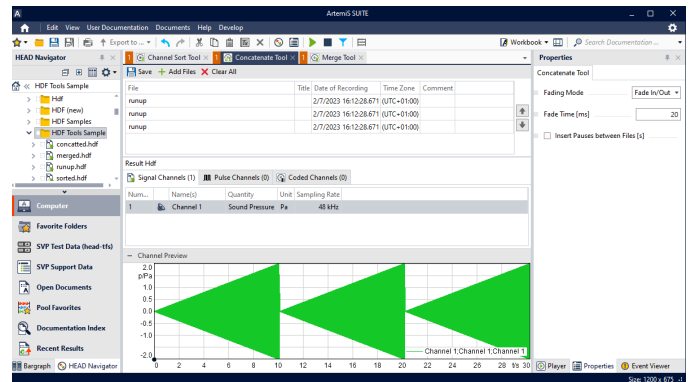
Darüber hinaus ist es möglich, mehrere Dateien für die Wiedergabe direkt zu verketteten, anstatt sie einzeln starten zu müssen.

## Datei-Zusammenführung

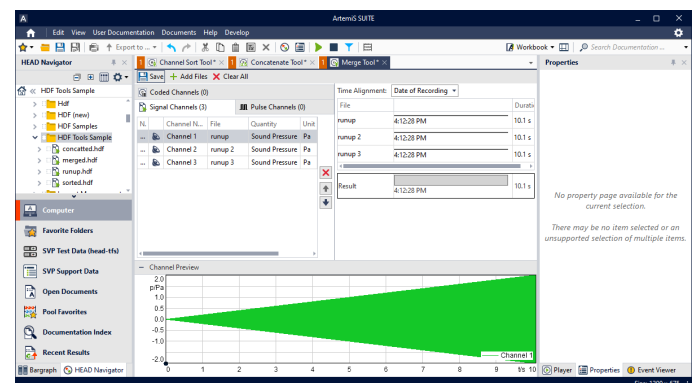
Die Datei-Zusammenführung ermöglicht das Zusammenführen von Messdatenkanälen, die in mehreren HDF-Dateien gespeichert sind. Messungen eines Ereignisses, die mit mehreren Frontends aufgezeichnet wurden, können in einer gemeinsamen Datei gespeichert werden. Dabei lassen sich sowohl die Reihenfolge als auch die Anzahl der Kanäle festlegen.



Kanal-Anordnung



Datei-Verkettung



Datei-Zusammenführung

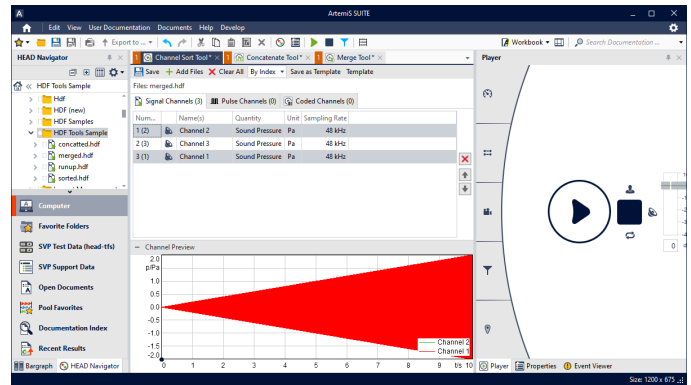
## Bedienkonzept

Die Benutzeroberfläche bietet einen übersichtlich strukturierten Arbeitsbereich mit allen erforderlichen Bedienelementen und Diagrammen, über die alle Funktionen jederzeit direkt gesteuert werden können. Dies ermöglicht eine einfache und vor allem schnelle Bearbeitung der Datenbestände.

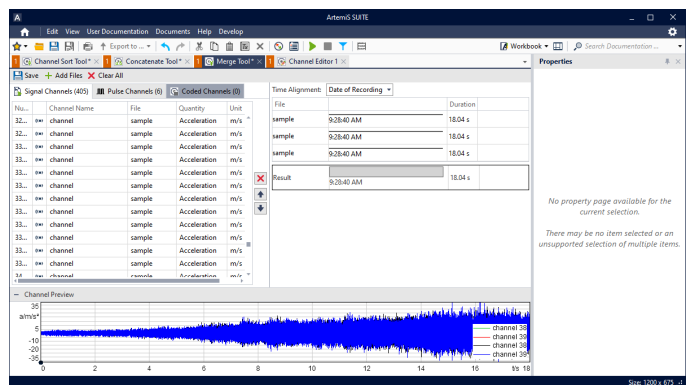
## Prüfmechanismus

APR 200 enthält Prüfmechanismen, die automatisch kontrollieren, ob die ausgewählten Dateien für das Sortieren, Zusammenführen und Synchronisieren geeignet sind.

Findet beispielsweise die Datei-Verkettung Messungen, die hinsichtlich ihrer Kanal-Anzahl und Kanal-Parametrierung nicht übereinstimmen, wird vor der Weiterverarbeitung durch eine entsprechende Fehlermeldung darüber informiert.



Das Bedienkonzept, hier die Kanal-Anordnung, ermöglicht es dem HEAD Navigator, den Player oder andere Anwendungen von Artemis SUITE mit in die Arbeit einzubeziehen.



Die Datei-Zusammenführung verfügt neben der Auflistung der geladenen Kanäle und dem Vorschau-Diagramm über eine Balkendarstellung zur Visualisierung der Länge und Position der einzelnen Dateien sowie die entsprechenden Informationen zur Ergebnisdatei.

## Voraussetzung: APR Framework (Code 50000)

Um die Werkzeuge von APR 200 als Arbeitsabläufe direkt in Automatisierungs- (APR 050 ist erforderlich), Standardtest- (APR 220 ist erforderlich) oder Metrik-Projekte (APR 570 ist erforderlich) einzubinden, ist die Lizenz ASP 302 (Datenaufbereitung) erforderlich.



## Kontaktinformationen

Ebertstraße 30a  
52134 Herzogenrath, Deutschland  
**Telefon:** +49 2407 577-0  
**E-Mail:** sales@head-acoustics.com  
**Website:** www.head-acoustics.com