

ArtemiS SUITE
Project

Code 50020

APR 020 Report

Report ist ein zentrales Element von ArtemiS SUITE und kann genutzt werden, um gefilterte, analysierte und statistisch verarbeitete Eingangssignale bequem und mit einem Klick in einem eigens dafür erstellten Report zu präsentieren. Damit eignet sich Report hervorragend für viele Projekte, z. B. für Pool-, Automatisierungs- oder Standardtest-Projekte sowie für Schallintensitäts- oder Impulshammer-Messungen.

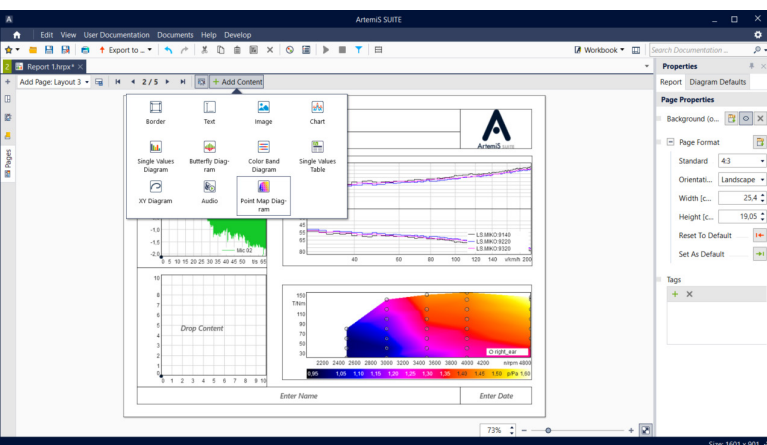
ÜBERBLICK

APR 020 Report

Code 50020

Mit Report lassen sich Analyseergebnisse, Audioinhalte (in PowerPoint-Präsentationen), Texte, Bilder, Dokumentation usw. zu individuellen Reports zusammenstellen, die dann direkt als PPTX- oder PDF-Dateien exportiert werden können.

Ein Report zeichnet sich durch eine hohe Effizienz und Benutzerfreundlichkeit aus und deckt die gesamte Bandbreite möglicher Anwendungen ab: von einfachen einseitigen Reports bis hin zu komplexen Präsentationen, die dem Corporate Design des Kunden entsprechen und viele Seiten mit automatisch eingefügten Diagrammen, Überschriften, Grafiken, Kommentaren und anderen Informationen aus der in den Dateien des Kunden eingebetteten Dokumentation enthalten.



HAUPTMERKMALE

Komfortables Erstellen von Reports aus

- › Bestandsdaten
- › Pool-Projekten heraus (APR 010 ist erforderlich)
- › Automatisierungs-Projekten heraus (APR 050 ist erforderlich)
- › Standardtest-Projekten heraus (APR 220 ist erforderlich)

Exportieren von Reports in das PPTX- oder PDF-Format (PowerPoint und Adobe Acrobat sind nicht erforderlich)

Individuelles Konfigurieren neuer Reports, z. B. basierend auf Seiten-Layout-Vorlagen mit Platzhaltern für Diagramme, Texte, Bilder, Audioinhalte, Einzahlwerte-Tabellen usw.

Editieren der Kurvenfarbe und -stärke in Diagrammen, Skalieren und Zoomen innerhalb der Diagramme, Anpassen der Position und Größe einzelner Felder, Textänderungen

Verwenden von Reports als Vorlage für neue Reports

- › Automatische Datenanbindung beim Erstellen eines Reports mit vergleichbaren Marken, Analysen usw.
- › Duplizieren von Report-Vorlagen

Bearbeiten von Reports in PowerPoint nach PPTX-Export

Das PowerPoint Add-In HEAD Interactive Diagram (eine Lizenz ist nicht erforderlich) lässt sich nach dem Reporting verwenden

ANWENDUNGEN

- › Einfaches, schnelles und intuitives Darstellen individueller Daten und komplexer Analyseergebnisse
- › Automatisiertes Erstellen von Reports
- › Interagieren mit vielen Projekten und Werkzeugen von ArtemiS SUITE

DETAILS

Verschiedene praktische Werkzeuge erleichtern den Arbeitsalltag und ermöglichen es dem Kunden, komplexe Reports innerhalb kürzester Zeit zu erstellen.

Seitenübersicht

- › Schneller Überblick über alle in einem Report enthaltenen Seiten und direkte Navigation innerhalb der Seiten
- › Bearbeiten, Löschen oder Verschieben von Seiten

Layout-Tools

- › Übernehmen eines in einer aktiven PowerPoint-Präsentation verwendeten Seitenformats
- › Einrastlinien für das Ausrichten von Feldern (für Texte, Diagramme, Logos usw.)
- › Anlegen, Verwalten und Bearbeiten von dynamischen Layouts
- › Seitenübergreifende Auswahl aller im aktuellen Report verfügbaren Report-Elemente

Datenanbindung

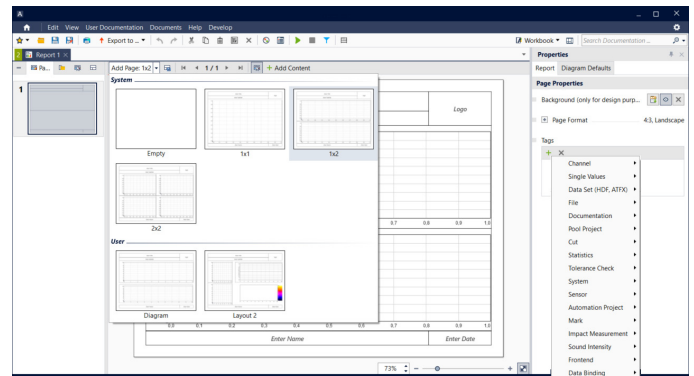
- › Übersichtliche Datenanbindung per Mausclick
- › Darstellen beliebig vieler Zeitsignale und Analyseergebnisse in einem einzelnen Diagrammfeld

Einzahlwerte-Tabelle

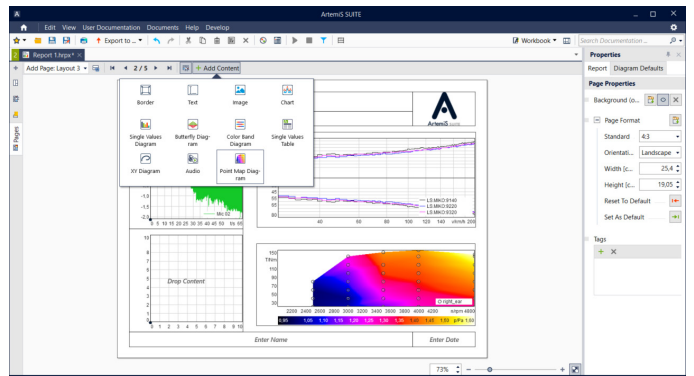
- › Einzahlwerte lassen sich in tabellarischer Form in einen Report einfügen

Diagramme bearbeiten

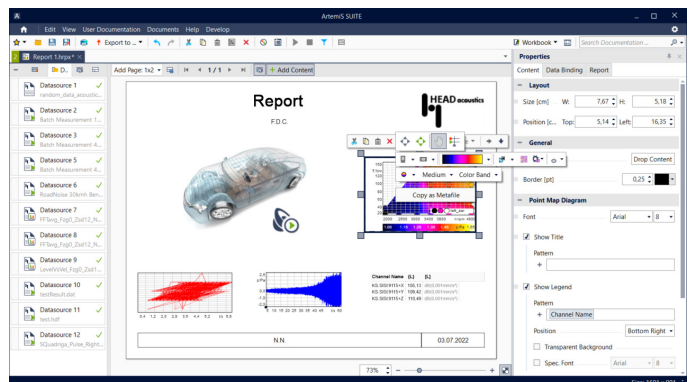
- › Flächen zwischen Diagramm-Kurven (z. B. zur Visualisierung von Toleranzüberschreitungen)
- › Hervorheben prägnanter Punkte in einem Diagramm



Verschiedene Vorlagen stehen zur Verfügung.



Ähnlich wie in PowerPoint, lassen sich die zur Verfügung stehenden Report-Elemente auswählen und in einen Report einfügen.



Texte, Bilder und Diagramme können bearbeitet werden. Bei der Erstellung weiterer, standardisierter Reports, die auf diesem Report basieren, werden die Diagramm-Einstellungen und andere Parameter beibehalten.

SPEZIALDIAGRAMME

Einzahlwerte-Diagramm

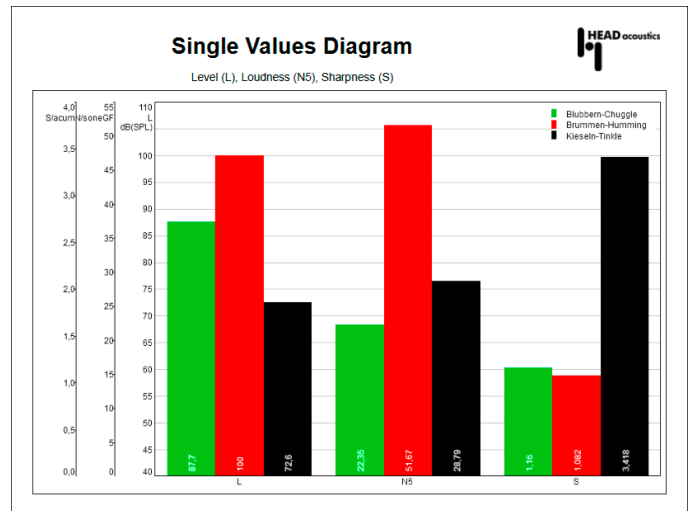
- › Grafisches Darstellen von Einzahlwerten (HDF- oder HSVX-Dateien) als Säulendiagramme
- › Zusammenfassen mehrerer Einzahlwerte (Minimum, Maximum, Mittelwert) zu einem einzigen Wert, der als Säule visualisiert wird (z. B. Maximalwert verschiedener Messungen oder Mittelwert über Kanäle)

XY-Diagramm

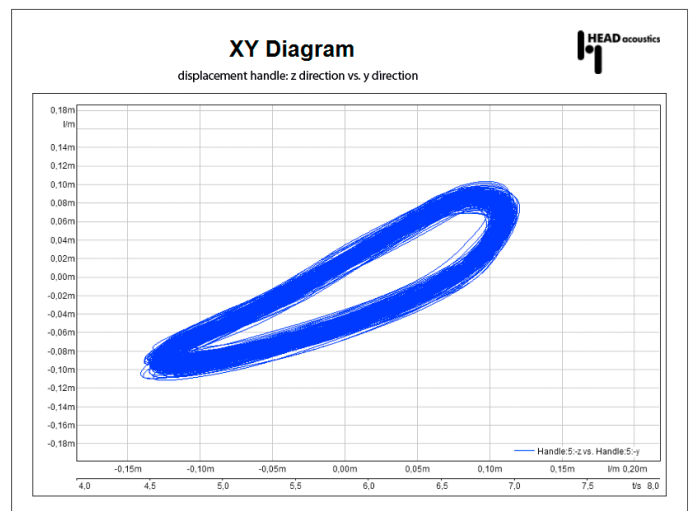
- › Grafische Darstellung der Relation zweier Kanäle aus einer oder zwei HDF-Dateien mit einer gemeinsamen Zeit-Abszisse (gleiche physikalische Größe und Einheit sowie ein gemeinsamer Abszissen-Teilbereich)
- › Zeitdaten, 2D-Analyse über Zeit/Drehzahl, ...
- › Zoom-Funktion, z. B. zur Visualisierung einzelner Lastzyklen
- › Visualisierung von Auslenkungen (Auslenkung in z-Richtung vs. Auslenkung in y-Richtung)
- › Darstellen der Schwingungen von Bauteilen usw.

Farbband-Diagramm

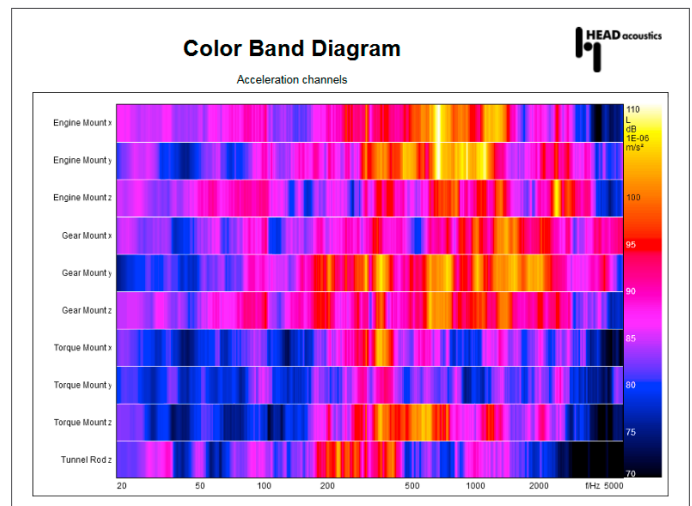
- › Die übersichtliche Visualisierung mehrerer 2D-Ergebnisse in einem Diagramm ermöglicht einen schnellen Überblick, beispielsweise bei vielen Kanälen
- › Darstellen der einzelnen 2D-Kurven untereinander als Farbbänder (mehrere Abszissen und Ordinaten sind möglich)
- › Farbliche Codierung der Ordinaten
- › Anzeigen von Zeitsignalen und 2D-Analyseergebnissen (Betrag bei komplexen Daten)
- › Schnelles Erkennen und Vergleichen von „Mustern“
- › Bessere Kontrolle von Mehrkanalmessungen, z. B. durch schnelles Erfassen von Nutzsignalen
- › Übersichtliche Darstellung der Pfadaufteilung einer Transferpfad-Analyse



Einzahlwerte-Diagramm



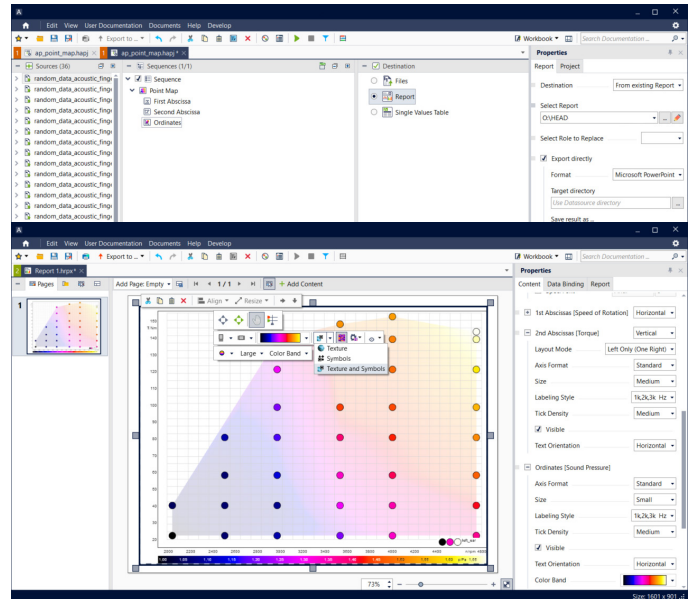
XY-Diagramm



Farbband-Diagramm

Kennfeld-Diagramm

- › Grafische Darstellung eines Einzahlwerts in Abhängigkeit von zwei Führungsgrößen
- › Entsprechende Datensätze lassen sich mit einem Automatisierungs-Projekt (APR 050 ist erforderlich) unter Zuhilfenahme der Elemente Kennfeld und Kennfeld-Rasterung (optional) erstellen



Kennfeld-Diagramm: In einer Verarbeitungskette eines Automatisierungs-Projekts kann ein Kennfeld-Prozess zur Berechnung einer HPMX-Datei hinzugefügt werden. Optional lässt sich die Kennfeld-Rasterung auch im Automatisierungs-Projekt definieren, sodass die vorgegebene Rasterung im Report automatisch berücksichtigt wird.

Voraussetzung: APR Framework (Code 50000)
und/oder: HEAD System Integration und Extension (ASX) Programmierschnittstellen



Kontaktinformationen

Ebertstraße 30a
52134 Herzogenrath, Deutschland
Telefon: +49 2407 577-0
E-Mail: sales@head-acoustics.com
Website: www.head-acoustics.com